



私の未来を、  
デザインする

桜花創造

OHKKA 2027  
GAKUEN  
HIGH SCHOOL



OHKA CREATION

# 桜花創造

## 私の未来をデザインする

考える。挑戦する。  
そして、創り出す。

桜花学園高等学校は、  
一人ひとりの可能性から  
新しい未来を生み出す場所。

学びも、部活動も、学校生活の全てが  
創造のフィールド。

ここで生まれる経験が、  
あなたの未来を形づくっていく。

桜花で、創ろう。  
まだ見ぬ未来を。

## CONTENTS | 目次

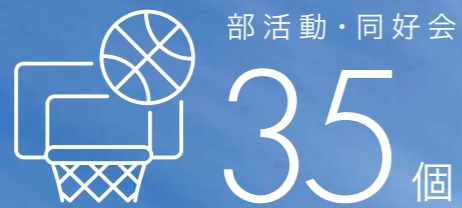
- 01 コンセプト  
桜花創造
- 03 桜花学園高等学校について  
ABOUT
- 05 生徒×先生インタビュー  
INTERVIEW
- 07 桜花学園高等学校の学び  
LEARNING
- 09 メディアそうぞうコース  
MEDIA CREATIVE
- 11 保育コース  
CHILD CARE
- 13 国際キャリアコース  
INTERNATIONAL CAREER
- 15 特進コース  
ADVANCED
- 17 文系Iコース(進学コース)  
HUMANITIES 1
- 18 文系IIコース(進学コース)  
HUMANITIES 2
- 19 在校生インタビュー  
STUDENT INTERVIEW
- 23 学校行事/イベント  
EVENTS
- 25 制服  
UNIFORM
- 26 部活動/同好会  
ACTIVITIES
- 29 卒業生からのメッセージ  
MESSAGES FROM GRADUATES
- 31 施設紹介  
FACILITIES
- 32 奨学金  
SCHOLARSHIP

# 桜花学園高等学校について

桜花学園高等学校は創立123年の伝統ある女子校です。  
歴史を積み重ねたバックグラウンドとともに、令和時代の多様性を実現するため、日々、新しいチャレンジをしながら、生徒の皆さんの夢の実現を応援します。



DATA OF OHKA  
データで見る  
桜花学園



## ごあいさつ

本校は、今年で学園創立123年を迎える女子校です。建学の精神は「心豊かで気品に富み、洗練された近代女性の育成」です。真剣に学習に取り組み、知識を豊富にすることはもちろんですが、物事が正しく判断でき、感受性豊かで、人格も円満な女性の育成を目標にしています。そして、この建学の精神を達成するために、「感謝」「規律」「奉仕」「努力」の四訓が実践項目にあります。登校時の生徒たちは、毎朝明るくあいさつを交わし、爽やかな気分で毎日の学校生活をスタートしています。教室には毎週生徒たちの手によって生花が生けられ、生徒たちの心を和ませてくれています。浴衣の着付けや茶道を1年間学んで、日本のよき文化に触れる女子校ならではの探究授業も生徒たちに好評です。令和8年4月より新しく「メディアそうぞうコース」がスタートし、伝統ある「保育コース」が入学時からの募集に変わりました。本校の整った環境・充実した施設の中で夢の実現をサポートする教職員とともに学んでみませんか。

本校は、自らを成長させたいという向上心に十分応えることができる学校です。

「桜花で夢を実現させましょう」



**若松 幸雅**  
桜花学園高等学校 校長



# 「桜花、創造。」 これからの創る私たち

今年のテーマは「桜花、創造。」。  
4月には「メディアそうぞうコース」が誕生し、新たな一歩を踏み出しました。  
部活動や探究学習で主体的に活動する勝部さんと清水さん、  
そして新コースの授業設計を担い、これからの学びを支える岡田先生に、  
学園での日々や未来に向けて「創造したいこと」を語ってもらいました。

3年生  
勝部 璃子 さん  
(文IIコース)  
バスケット部(キャプテン)  
松江市立第二中学校出身

2年生  
清水 花彩 さん  
(国際キャリアコース)  
名古屋市立滝ノ水中学校出身

岡田 育代 先生  
(担当科目:保健体育)



周りの目を気にせず、なりたい自分をゼロから描ける場所

——今年のテーマは「創造」ですが、何かを創り出すには土台となる環境が大切だと思います。まずは桜花学園がどんな学校なのか教えてください。

岡田先生 桜花学園の一番の魅力は、「ありのままの自分を出し切り、失敗を恐れずに新しい自分を創造できること」です。女子校だからこそ、周りの目を気にせず、自分の好きなことや得意なことに全力で打ち込める安心感があると感じています。誰に遠慮することもなく、なりたい自分をゼロから描ける場所です。

勝部さん 私は中学校まで共学だったので、当時はどうしても男子の目を気にして、発言をためらってしまうことがありました。でも、今は同じ悩みを持つ友達ばかりなので、クラスでも自分の素直な気持ちを話しやすいです。

清水さん 私も入学前は女子校に対して少し不安もありましたが、実際に過ごしてみると、異性の目を気にせず、ありのままの自分で学習や部活動、行事に全力で取り組める環

境でした。  
行事も多いので、たくさんの時間を仲間と共有するうちに、自然と友達との距離も縮まっています。そんな安心できる場所だからこそ、「自分らしさ」を見つけていけるんだと思います。

それぞれの舞台でカタチになる「創造」

——安心できる場所があるからこそ、前向きに行動できるのですね。次に、生徒のお二人がそれぞれの活動で「創造していること」について教えてください。まずはバスケット部キャプテンの勝部さん、いかがですか？

勝部さん 新チームになり、今年のチームならではの「カラー」を作っているところです。バスケットは流れのスポーツなので、流れが悪くなった時にいかに自分たちでよい空気を引き寄せられるかが大切です。孤立する人を作らず、ハイタッチやアイコンタクトでお互いを励まし合える、楽しくて明るいチームにしたいと思っています。そのためにも、一人ひとりの選手のよさを知り、それらを融合させて最大化する方法についても考えています。

同時に、チームの土台として徹底しているのが「基礎」です。桜花には高い技術を持った選手がたくさんいますが、どんなに技術があっても、試合の最後の苦しい場面で頼りになるのは基礎の力だからです。これは、一昨年亡くなった恩師・井上先生から受け継いだ「最後は基礎が出る」という大切な教えです。さらに、負けた時にただ落ち込むのではなく、選手もコーチ陣も全員で反省して次につなげることも重要だと思っています。こうした考えや姿勢は、後輩たちにも引き継いでいきたいです。

——清水さんは、国際キャリアコースでさまざまな活動を経験されていると思います。どのようなことをしているのか教えてください。

清水さん 国際キャリアコースの探究学習では、「コーヒープロジェクト」や「キャリア甲子園」などの活動に取り組んでいます。コーヒープロジェクトでは、産地が抱える国際問題について学び、自分たちで選んだ豆を使ってフェアトレードコーヒーを企画・販売します。コーヒを通して、その課題を多くの人知ってもらおうきっかけを作っています。

また、キャリア甲子園では、生成AIを活用してペットの体調を飼い主に分かりやすく伝えるデバイスの新規事業を提案しました。ゼロから新しいものを生み出す経験ができましたし、他の高校生のプレゼンを聞いて、とても刺激になりました。こうした探究での学びを通じて、グローバルな視点やフラットな価値観を持ち、「自分に何ができるのか」を考えることが、よりよい未来を創造する力につながっていると感じています。

答えのない問いに向き合う力を育てるために

——それぞれの場面で主体的に活動されていますね。岡田先生にお聞きします。今後、お二人のような高校生が「創造力」を身につけるために、どのようなサポートをしていきたいとお考えですか？

岡田先生 今の桜花の生徒たちは、与えられたことを素直にこなす力は非常に高いです。しかしこれからは、答えのない問いに対して自分なりの最適な答えを導き出す力が必要です。人生に正解はありませんからね。これまでの授業では、私たちがポイントを教えて生

徒が課題をクリアする形でしたが、これからは自分たちでどう考えて取り組むかという過程も大切にしていきたいと思っています。そのうえで今年は、単に知識を学ぶ場所にとどまらず、答えのない問いに立ち向かう力を育てる年にしたいです。たとえば、バスケットで培われる一瞬の判断力や、国際キャリアコースで磨かれる多角的な視点、そういったものを掛け合わせて、桜花学園から社会へ新しい風を吹き込む発信型の学びの場を、生徒と一緒にデザインしたいと思っています。だからこそ、生徒たちの「好き」や「やってみよう」という気持ちを形にしやすいよう、ステージを整えることが不可欠です。失敗を恐れずに挑戦できるよう、自信を持てる声掛けをたくさんしていきます。生徒一人ひとりが自分らしく成長できる場所を作ることで、卒業する時に「この学校で自分自身の最高の物語を創り上げた」と胸を張って言えるような場所でありたいですね。

新たに会おう仲間とともに、新しい自分を

——最後に、このパンフレットを読んでいる中学生へメッセージをお願いします。

清水さん この学校でしか経験できないことがあると思います。女子校に不安を持っている方もいるかもしれませんが、心配しなくて大丈夫です。一緒に学校行事を楽しんだり、悩みを共有したりする中で、一生の友達ができます。思い出をたくさん作ることができますよ。

勝部さん 桜花学園にはピオトープ庭園や屋上、きれいなバスケットコートなど、他の学校にはあまりない施設があります。また、先生方は私たちが「これやってみよう」と話すと、後押しして一緒に協力してください。そのサポート体制があるからこそ、私たちは思い切って挑戦できるんだと思います。「新しい自分を見つけたい」「もっと上を目指したい」という向上心を持った方にぴったりの環境だと思います。

岡田先生 本校には、みなさんの「頑張りたい」という気持ちを全力で受け止める場所があります。コートで頂点を目指す熱さも、世界を見据える探究心も、全てが大切な原動力です。「自分に何ができるだろう」と不安に思っても大丈夫です。ここには、失敗を恐れずに挑戦できる仲間と、支える先生たちが待っています。

# 桜花学園高等学校の学び LEARNING

桜花学園の学びは、教室の中だけにとどまりません。自ら問いを立てて深く考える「探究」、世界へ目を向ける「留学」、歴史を受け継ぐ「伝統文化」など、体験から学ぶさまざまなプログラムがあります。

## EXPLORATION 探究する学び

## EXPERIENCE 体験する学び



1年生から世界を広げる

### 可能性を磨く探究活動

桜花の探究は1年生から充実したラインナップでスタート。デジタルメディア・異文化理解・プログラミング・地域連携プロジェクトなどから選べるテーマ別の探究、保育の知識や技能を身につける探究、自分の将来を描く進路探究など、コースに合わせて展開します。自分の「気になる」や「好き」を出発点に、深く考え、調べ、行動し、発信する。探究を通して視野を広げながら、自分の可能性を磨いていきます。



生産性と多様性を実現する

### デジタル&テクノロジー

桜花学園高校は、デジタルツールの活用や生成AIを利用した学びの可能性を探究しています。先生も生徒も、一緒に新しい学びに挑戦。授業や探究活動で日常的に活用しています。大切にしているのは「使えること」だけでなく「どう使うか」を考える力。変化の激しい時代の中で、自分らしく可能性を広げていくために、情報を見極め自分に合った方法で活かす力を高めます。



グローバル時代こそ、新たに見直す日本の価値

### 伝統文化

日本の伝統文化に触れるプログラムとして、浴衣の着付けや茶道の授業を実施しています。国際交流の一環で韓国のウソン高校の生徒が来校したときには、着付けとお茶でおもてなしを行いました。礼儀作法を通して日本の美意識を学ぶだけでなく、ホスピタリティ精神や相手を思いやる心を育てています。将来、国内外どちらでも活きる「伝統を理解する感性」を大切に育てていきます。



可能性を拓く、新しい学びの体験

### アクティブサタデープログラム

土曜日の選択講座「アクティブサタデープログラム」がさらに充実。英会話やアート系の講座、スポーツ体験講座など多様なジャンルの講座を開講しています。今年度は桜花学園大学・名古屋短期大学の先生による大学の単位を取得できる講座も新たに加わります。メディアさそうコースや保育コースの学びをさらに引き上げる、本格的な体験型プログラムを展開していきます。



どんどん広がる、個性あふれる探究

### 国際キャリアコースのグローバルリサーチ

国際キャリアコースでは、「自分のアイデアをカタチにする」学びに挑戦します。ビジネスプランコンテストでは、身近な課題から発想し、年々レベルの高いプランが生まれています。生徒が運営する株式会社ミュージクス MieuxXでは、フェアトレードコーヒーの販売やバスケットボール部応援グッズの開発など、実際のビジネスにも挑戦。個人の探究プロジェクトでも社会とのつながりを深めながら、自分らしいテーマを発信しています。「やってみたい」という気持ちがあれば可能性は無限大。ここでは、自分の可能性を広げるチャンスが広がっています。



世界をもっと身近に

### 充実した国際交流プログラム

桜花学園大学の姉妹校である韓国のウソン大学とのつながりから発展し、昨年度よりウソン高校と桜花学園高校との交流がスタートしました。8月には桜花の生徒がウソン高校を訪問し、韓国の歴史や若者文化を体感。2月にはウソン高校の生徒を迎えて交流を深めました。さらに、台湾の学校との異文化理解研修やカナダへの語学研修、国際キャリアコースのターム留学など、多くの生徒が海外での学びに挑戦しています。文化や言語を「体験」として学ぶプログラムは、世界をぐっと身近なものにし、一人ひとりの視野を大きく広げてくれます。

# メディア そうぞうコース

2026年4月から始まった「メディアそうぞうコース」は、デジタルメディアを使って、自分らしく主体的に、そして創造的に学ぶコースです。「体験」することを通して「楽しい」を発見し、実際に制作してみる。自分の「好き」を大切にしながら、ワクワクする未来を一緒につくりましょう。

## POINTS!

- ☑ 桜花学園大学で2027年に新設される「情報科学部」との連携あり
- ☑ 定期テストではない、自分らしさを伸ばせる新しい評価軸での学び
- ☑ 教科の枠を超えて、「好き」や「楽しい」を伸ばすプログラム



ワクワクする未来をプロデュース



**ACT**  
体験、行動して学ぶ

初めてのことで、体験してみるとできたり、楽しかったり。メディアそうぞうには視野を広げる体験がたくさんあります。デジタルツールを使ってみたり、美術や工芸体験をしてみたり、ときには街に出たりして学びます。将来自分ができること、やってみたいことを、体験の中で見つけてみましょう。



**ENJOY**  
「楽しい」を学びに、楽しいを増やす

「楽しい」が見つければ、それに没頭できる、続けられる。ゲームやテーマパークには楽しい学びのきっかけがたくさんあります。ワクワクをつくり出す仕掛けって何だろう？スポーツ観戦、美術館・博物館巡りなど、さまざまな経験を通して、新しい楽しさや好きを見つけましょう。



**CREATE**  
デジタルメディアでものづくり

動画やポスター、楽曲、アプリなどの制作にチャレンジ。初めてでも、デジタルメディアを使って魅力的な作品をつくることができます。デジタルファブリケーション機器を設置したラボ教室も用意。制作を通して論理的思考力とデジタルスキルが高まります。多様なプログラムを通して、自分のアイデアをかたちにしてみましょう。

## CURRICULUM

### カリキュラム

1年次に美術を受講。コース独自の多彩な英語の授業と、探究「メディアそうぞう」に取り組みます。2年次からは「メディアそうぞう」の授業数が充実。論理的に考える力を身につけながら、同じコースの後輩に教える授業にもチャレンジ。それぞれの進路に合わせた選択科目で、自分らしい学びを実現していきます。

単位数	1	2	3	4	5	6	7	8	9	10	11	12	13	14	15	16	17	18	19	20	21	22	23	24	25	26	27	28	29	30	31	32
1年	現代の国語	言語文化	地理総合	歴史総合	数学I	数学A	物理基礎	生物基礎	体育	保健	美術I	英語CI	英語活用	英語ゲーム	情報I	メディアそうぞう	アスト	LT														
2年	論理国語	公共	世界史探究 日本史探究	数学II	化学基礎	体育	保健	英語CII	英語活用	英語ゲーム	家庭基礎	情報II	メディアそうぞう	アスト	LT																	
3年	論理国語	政治経済	数学II	体育	英語CIII	英語活用	英語ゲーム	情報II	メディアそうぞう	アスト	LT	主体学習/大学授業/ 一般入試対策講座																				



未来を想像を形に、  
クリエイティブの場

## CLASS

### メディアそうぞうの授業

生成AIやデジタル技術を駆使し、アプリ制作からファッションまで多彩なプロジェクトに挑みます。自分の好奇心を追求し、チームでゼロから価値を創造する探究は、まだ誰も見たことがない景色への入り口。英語×ゲーム、数学×プログラミング… 体験からスタートして、自分で創り出す経験へ。教科を超えて、あなたのクリエイティブが世界を動かします。

# 保育コース

多角的なカリキュラムと多くの実務研修で、  
子どもの“可能性を引き出す保育のチカラ”  
を伸ばすコース

## FEATURES

### 学びの特徴

一日保育園をはじめ、  
実践的な学びで保育の力をつける

#### 01 「保育」と「探究」の授業

カリキュラムに「保育」があり、布おもちゃの作成や手遊びなど、現場で必要となる実践的な技術を高校のうちから身につけられます。「探究」の授業では、保育検定合格を目指して実技練習も行います。また、実際の保育園や幼稚園での実習授業があります。

#### 02 高大連携(併設校との関わり)

高校、大学、短大における一貫教育をはかるため、併設の大学や短大の教員による保育講座や授業を受けます。また、公務員合格者数が多く、教育・保育職への就職率100%を誇る桜花学園大学や名古屋短期大学の保育系学科へ、学園内推薦制度を利用して進学できます。

#### 03 情操教育

子どもの感性を育てる保育者になるため、音楽や書道、美術など自らの感性を磨く授業を取り入れています。特に音楽では保育者に必須であるピアノの技術を伸ばせます。

## 授業ピックアップ PICK UP

知識や技術を学ぶだけではない!  
実践的な授業で、想像力豊かな保育者になる



知育エプロンなどおもちゃを作成して生徒同士で発表したり、「桜花一日保育園」で実際にお子さんと触れ合ったりと、現場を想定した授業を展開。また絵本コンテストや手芸展などにも参加できるので、自分の力を伸ばせます。



保育コースの紹介動画はこちらから

## CURRICULUM

### カリキュラム

1年次は学習習慣と基礎学力を定着させるとともに、探究の授業やアクティブサタデーの講座で保育者になるための基礎的な資質を養います。2年次からは、手遊びや紙芝居をクラスで発表する授業や保育体験実習でコミュニケーション力を高め、3年次は入試やその後のキャリアに向けた実践的で細かい指導、「桜花一日保育園」を実施します。また、保育技術検定1、2級の資格取得も推奨しています。

単位数	1	2	3	4	5	6	7	8	9	10	11	12	13	14	15	16	17	18	19	20	21	22	23	24	25	26	27	28	29	30
1年	現代の国語	言語文化	地理総合	歴史総合	数学I	数学A	物理基礎	生物基礎	体育	保健	音楽I	英語CI	論理表現I	情報I	探究	LT														
2年	論理国語	古典探究	日本史探究	公共	数学II	化学基礎	体育	保健	音楽II	英語CII	論理表現II	家庭基礎	保育	探究	LT															
3年	論理国語	古典探究	日本史探究		数学II	体育	音楽II	美術I	書道I	英語CIII	英会話	保育	探究	LT																

## 進路

併設校  
進学率



主な進路 2026年3月  
桜花学園大学 34  
名古屋短期大学 14



桜花学園大学



名古屋短期大学

★ 入学金の優遇 …… 同じ学園からの入学者の入学金は100,000円。一般入学者の入学金200,000円の半額です。(2026年4月入学の場合) さらに、「桜花学園高等学校推薦」(学園内推薦)による桜花学園大学および名古屋短期大学への進学者で一定の成績基準を満たした生徒は入学金を免除します。

# 国際キャリアコース

英語をはじめ、グローバルな視点を学び  
“これからの社会で活躍できるスキル”が  
身に付くコース

## FEATURES

### 学びの特徴

英語を学ぶだけでなく、  
英語を使って何をするかを考える。

#### 01 英語教育

1年の副担任にはネイティブ教員を配置し、1年次から生活の中で自然に英語に触れる環境を整えています。また、多彩な英語の授業で、さまざまな角度から英語力を伸ばします。

#### 02 国際交流

1年次からアジアの学生とディスカッションを行い、問題解決能力を育てます。修学旅行はオーストラリアへ、希望者は2年次に約2カ月半のターム留学も可能です。また、海外大学への推薦制度もあります。

#### 03 Global Research

「総合的な探究の時間(GR)」は、独自の授業を行います。プレゼン技術を身に付け、「キャリア甲子園」「Coffee Project」など、答えのない課題に取り組み思考力を鍛え、社会でも役に立つ能力を身に付けます。



「桜花学園高等学校から、高校生のアイデアを発信したい」そのために設立したのが株式会社 MieuxX(ミューズ)。国際キャリアコースの生徒が自ら運営する会社です。コーヒープロジェクトを通して、フェアトレードへの理解を深めるとともに、自分たちの願いをパッケージのかたちに込めて、ドリップバッグコーヒーの企画・販売を行っています。

語学力だけではない、  
世界とつながるスキルを磨く  
国際キャリアコース独自の英会話の授業

#### 1年次

### Active English

積極的に英語に取り組める授業  
「Active English」を1年次より導入。

#### 2年次

### Advanced English

2年次には「Advanced English」を行い、英語を通じてより世界とつながるための視野や思考力を育てます。

#### 3年次

### English Immersion

3年次には「English Immersion」で自らの考えを英語で発信するスキルを身に付けます。

## RECOMMENDATION

### 海外大学推薦制度

桜花学園高等学校は、協定で結ばれた英米豪などの名門大学へ推薦で進学できるUPAAに加盟しています。この制度では海外大学と国内大学の併願が可能であるため、海外大学への進学を含め、選択の幅が広がります。また、マレーシアの大学への指定校推薦枠もあります。

## ターム留学 ONE-TERM STUDY ABROAD

ニュージーランドの高校に約2ヶ月半(2年生の7月~9月)留学します。1年留学と比べて授業の遅れもなく学費も抑えられるなど多くのメリットがあります。現地生徒と同じ教室で学び、ホームステイを通じて生きた英語と多文化社会を肌で感じることで英語力と心を大きく成長させることができます。

## CURRICULUM

### カリキュラム

1年次から進学コースより週2時間多い授業で、英語力とプレゼンテーションの基礎を身に付けます。  
2年次からは積極的に学外へ出て、大学との連携授業やSDGsに基づいた課題に取り組み、3年次にはその理解を深め、自分の考えを英語で発表します。

単位数	1	2	3	4	5	6	7	8	9	10	11	12	13	14	15	16	17	18	19	20	21	22	23	24	25	26	27	28	29	30	31	32
1年	現代の国語	言語文化	地理総合	歴史総合	数学I	数学A	物理基礎	生物基礎	体育	保健	音楽I	英語CI	論理表現I	AcE	情報I	GR	LT															
2年	論理国語	古典探究	世界史探究	公共	数学II	化学基礎	体育	保健	音楽I	英語CII	論理表現II	AdE	家庭基礎	GR	LT																	
3年	論理国語	古典探究	世界史探究	数学II	体育	英語CIII	論理表現III	English Immersion	中国語韓国語	GR	LT																					

## 進路

愛知県立大学  
関西外国語大学  
愛知淑徳大学  
日本赤十字豊田看護大学  
INTI International University

明治大学  
名古屋外国語大学  
金城学院大学  
University of Sussex

立教大学  
中京大学  
椋山女学園大学  
Newcastle University

南山大学  
名城大学  
愛知学院大学  
University of Sheffield

立命館アジア太平洋大学  
愛知大学  
名古屋学院大学  
University of Manitoba

## AFTER GRADUATION

# 特進コース (文系・理系)

目指すは難関大学！  
希望の進路へ向かって勉強に打ち込むコース

## FEATURES

### 学びの特徴

妥協したくない。そんな気持ちを支える多角的サポート

#### 01 充実した学習環境

1年次から週34時間の授業で受験を意識した指導、2年次からは特進だけの落ち着いた校舎に移動し、生徒の持つ能力を最大限に引き出します。フェーズに合わせた学習環境を整えるのが桜花の特進のサポート体制です。

#### 02 可能性を広げ、伸ばす進路指導

学習合宿や補習など受験に特化したプログラムのほか、外部講師による特別講義や個別指導など、生徒一人ひとりの進路実現を果たすため、細やかな指導を実施。夢や進路の解像度が上がり、進むべき道が見つけやすくなります。

#### 03 キャリアサポート

出前授業やキャンパスツアーなど、大学だけではなくその先のキャリアまで考えられるようなプログラムを取り入れています。またLife is Tech!というプログラミング教材を用いるなど、新しい学びにも対応しています。

## CURRICULUM カリキュラム

1年次から7限授業や進学補習で基礎学力・学習習慣を確立。3年次は演習形式の授業や志望校の出題傾向・難易度に合わせた個別指導、小論文・面接など、一人ひとりに合わせた指導を行います。

単位数	1	2	3	4	5	6	7	8	9	10	11	12	13	14	15	16	17	18	19	20	21	22	23	24	25	26	27	28	29	30	31	32	33	34	
1年 文系	現代の国語	言語文化	地理総合	歴史総合	数学I	数学II	数学A	数学B	物理基礎	生物基礎	体育	保健	音楽I	英語CⅠ	論理表現Ⅰ	情報Ⅰ	探究	LT																	
2年 文系	論理国語	古典探究	日本史探究 世界史探究	公共	数学II	数学C	化学基礎	体育	保健	音楽I	英語CⅡ	論理表現Ⅱ	家庭基礎	探究	LT																				
2年 理系	論理国語	古典探究	公共	数学II	数学III	数学C	物理 生物	化学基礎	化学	体育	保健	音楽I	英語CⅡ	論理表現Ⅱ	家庭基礎	探究	LT																		
3年 文系	論理国語	古典探究	日本史探究 世界史探究	政治経済	数学B	数学演習A	化学基礎	生物基礎	体育	英語CⅢ	論理表現Ⅲ	探究	LT																						
3年 理系	論理国語	古典探究	政治経済	数学III 数学演習A	数学B	物理 生物	化学 理科演習	体育	英語CⅢ	論理表現Ⅲ	探究	LT																							

## 特進コースならではの学びと環境

希望の進路を目指す仲間と共に、突き進もう！  
そのために必要な学びの仕組みと環境を整えています。



### 実力を積み上げるための 授業時間数

1年次から他コースより週4時間多い授業時間数で基礎をしっかりと固めます。また、補習を含めた授業外の学習サポートも充実。希望の進路へ導きます。



### 仲間と共に、より高みを目指す特進だけの校舎

2年次からは、より集中できる特進コース専用の校舎へ。先輩や仲間から刺激と激励をもらい、成長スピードを上げられます。



### 「わからない」はすぐ聞ける！ 特進教員の職員室

特進コースの先生だけの職員室があるから、いつでも相談できて安心。情熱あふれる先生たちが、わからないことや不安なことに耳を傾け、解決に導きます。



### 本気でやり切る「学習合宿」

2年次の春休みに2泊3日で「学習合宿」を実施。勉強だけに集中します。仲間と高め合うことで、合宿後のモチベーションもアップ！



### 刺激と学びは外部講師のサポートで

外部講師を招き、実践力をつける短期特別講義を行います。毎回異なる講師陣が専門的かつ徹底したサポートで、志望校に対応できる力を強化します。

## 進路

### 文系

名古屋大学	北海道大学	三重大学	愛知教育大学	愛知県立大学	愛知県立芸術大学	釧路公立大学	明治大学
立命館大学	南山大学	愛知大学	中京大学	名城大学	愛知淑徳大学	愛知学院大学	金城学院大学
椋山女子学園大学	名古屋外国語大学	名古屋学院大学	中部大学	関西大学	龍谷大学	明治学院大学	岐阜聖徳学園大学

### 理系

名古屋市立大学	愛知県立大学	三重大学	山形大学	鳥取大学	高知大学	三重県立看護大学	青森県立保健大学
名寄市立大学	新見公立大学	名城大学	中京大学	藤田医科大学	愛知医科大学	日本赤十字豊田看護大学	中部大学
金城学院大学	愛知工業大学	工学院大学	大同大学	名古屋学芸大学	四日市看護医療大学	同志社女子大学	デジタルハリウッド大学

## AFTER GRADUATION

HUMANITIES 1

# 文系Iコース (進学コース)

バランスよく学び、自分の可能性を大きく広げよう!  
さまざまなチャレンジをして、  
希望の進路を見つけ出せるコース

バランスのよい授業で文系私立大学を目指します。基礎的な学力、幅広い進路に対応できる力を身に付け、2年かけてじっくりと自分の将来に向き合えます。今はまだ、自分の将来の姿が描けていない、いろいろなことに興味がある。そんな生徒におすすめのコースです。(コース選択は2年生から)

**勉強も部活も学校行事も!  
幅広い選択ができるから、  
めいっぱい自分に向き合える**

学生生活を楽しまつつ、四年制大学進学を目指せます。絞るのではなく広げる進路指導だから、自分に向き合い、将来をじっくり考えられるのが特徴。進学補習に参加して難関大学を目指す、特技を活かして推薦入試での進学を狙うことも可能です。



HUMANITIES 2

# 文系IIコース (進学コース)

夢中になりたいことを大切に。  
今、やりたいことを妥協せず、  
真っすぐに突き詰められるコース

学業と部活動や課外活動を両立し、大学・短大への進学を目指します。授業は6限で終わるため、放課後の過ごし方は自分次第です。部活動や課外活動など、一度しかない高校生活を最大限に充実できます。(コース選択は2年生から)

**やりたいことに全力をそそぐ!  
勉強と部活動・課外活動を  
無理なく両立できる**

1日6限授業だから、部活動や課外活動など、夢中になっていることにあきらめずに取り組めます。入試対策、英語検定・漢字検定対策や進学補習などのサポートも充実しているから、勉強と無理なく両立できます。



CURRICULUM

## カリキュラム

1年次は学習習慣の確立と基礎学力を養成します。  
2年次は難関私立大学受験に向けた週4日の7限授業、長期休み中の進学補習、模試を行います。  
3年次は、進学補習が充実。希望者には小論文や面接の指導も行います。

単位数	1	2	3	4	5	6	7	8	9	10	11	12	13	14	15	16	17	18	19	20	21	22	23	24	25	26	27	28	29	30	31	32	33	34	
1年	現代の国語	言語文化	地理総合	歴史総合	数学I	数学A	物理基礎	生物基礎	体育	保健	音楽I	英語CI	論理表現I	情報I	探究	LT																			
2年	論理国語	古典探究	日本史探究 世界史探究	公共	数学II	数学B	化学基礎	体育	保健	音楽I	英語CII	論理表現II	家庭基礎	探究	LT																				
3年	論理国語	古典探究	国語演習 数学C	日本史探究 世界史探究	政治経済	数学II	化学基礎 英会話	生物基礎	体育	英語CIII	論理表現III	探究	LT																						

AFTER GRADUATION

進路

- 愛知県立大学
- 愛知教育大学
- 釧路公立大学
- 福知山公立大学
- 明治大学
- 立教大学
- 立命館大学
- 関西学院大学
- 南山大学
- 津田塾大学
- 京都女子大学
- 武庫川女子大学
- 愛知大学
- 中京大学
- 名城大学
- 名古屋外国語大学
- 愛知淑徳大学
- 椋山女学園大学
- 金城学院大学
- 愛知学院大学
- 中部大学
- 名古屋学芸大学
- 日本赤十字豊田看護大学
- 藤田医科大学
- 日本福祉大学
- 桜花学園大学
- 名古屋学院大学
- 岐阜聖徳学園大学

CURRICULUM

## カリキュラム

1年次は学習習慣の確立と基礎学力を養成します。  
2年次は6限授業に加え、希望者には進学補習や模試を実施します。  
3年次は進学補習の他、総合型選抜、学校推薦型選抜のための小論文、面接などの個別指導を行います。

単位数	1	2	3	4	5	6	7	8	9	10	11	12	13	14	15	16	17	18	19	20	21	22	23	24	25	26	27	28	29	30					
1年	現代の国語	言語文化	地理総合	歴史総合	数学I	数学A	物理基礎	生物基礎	体育	保健	音楽I	英語CI	論理表現I	情報I	探究	LT																			
2年	論理国語	古典探究	日本史探究	公共	数学II	化学基礎	体育	保健	音楽I	英語CII	論理表現II	家庭基礎	探究	LT																					
3年	論理国語	古典探究	日本史探究	政治経済	数学II	体育	音楽II	美術I	書道I	英語CIII	英会話	ライフスキル	探究	LT																					

進路

AFTER GRADUATION

- 筑波大学
- 愛知教育大学
- 早稲田大学
- 立教大学
- 専修大学
- 日本体育大学
- 東京女子体育大学
- 白鷲大学
- 拓殖大学
- 山梨学院大学
- 龍谷大学
- 中京大学
- 愛知学院大学
- 愛知淑徳大学
- 金城学院大学
- 椋山女学園大学
- 日本福祉大学
- 名古屋学芸大学
- 名古屋芸術大学
- 名古屋造形大学
- 名古屋学芸大学
- 至学館大学
- 皇學館大学
- 名古屋短期大学
- HAL名古屋
- 中日美容専門学校
- 名古屋ビジネスアカデミー

## 勉強について

## 自分の将来は、自分で決める。 桜花で見つけた「本当にやりたいこと」

2年  
里崎 和花 さん  
特進コース



## 静かな環境と「好き」を両立できる場所

桜花学園を選んだ一番の理由は、環境です。先生方の手厚いサポートはもちろん、2年生からは別の校舎で静かに勉強できるので、目指す大学に向けて集中して取り組める場所だと思いました。理系に進みたいと考えていて、桜花学園の中で理系を選べるのは特進コースだけだったことも、このコースを選んだ理由のひとつです。また、昔から大好きだった百人一首を続けられる競技かるた部があることも、この学校を選んだ理由でした。

## 互いに高め合える仲間と、成長できる楽しさ

勉強は継続が大事だと思っています。私は高校1年生の夏休みの終わりまでは勉強に全然向き合えていませんでした。1年生の夏休み明けに周りや差がついていることに気づいて、このままではいけないと感じたのがきっかけでした。それからは毎日単語を覚えるなど、少しずつでも続けるようにしています。英語なら単語を覚えてから長文がすらすら読めるようになったり、数学なら基礎を使って

応用問題が解けたり、できることが増えていくのが楽しくて、もっと成長できるんじゃないかと思えるんです。

特進コースには難関私立大学や国立大学を目指す仲間がいるので、周りが頑張っていると自分も頑張らなきゃという気持ちになります。先生方のサポートやスタディサプリも、授業で分からないことをいつでも補えるのでとても助かっています。

## 総合の授業で見つけた、心から目指したい夢

中学生の頃は、将来の夢を聞かれると「薬剤師」と答えていました。理系への進学を決めたのも、その夢があったからです。でも、どこか漠然としていて、本当にそれでよいのだろうかという迷いがありました。転機になったのは、総合の授業です。先生方に大学のことや進路について教えていただき、自分の将来をじっくり考える機会があって、好きなことを仕事にしたいと気づいたんです。

私は野球観戦が大好きで、大好きな球団の選手たちのプレーにずっと励ましてもらい、支えてもらってきました。今度は自分の力で

選手たちを支えたい。そう思って調べていくうちに、理学療法士という職業に出会いました。今はその夢に向かって学べる大学を目指して、日々勉強しています。

## 自分の力で、自分の人生を切り開いてほしい

高校選びは自分の将来に大きく関わる大切なことだと思います。私自身、中学1年生の終わりに低い点数を取ってしまい、2年生の最初のテストに向けて必死に頑張った結果、大きく成績を伸ばすことができました。そのとき、「頑張れば、進んでいけるんだ」と実感しました。

もし誰かに「そんなの無理じゃない?」と言われる目標があったとしても、本当に無理かどうかなんてわかりません。周りに何を言われても、「やってやるぞ!」という気持ちを持って、自分で自分の人生を切り開いてほしいです。

## 探究について

## 自分から動けば、世界は広がる。 留学と探究が教えてくれたこと

3年  
小林 睦 さん  
国際キャリアコース



## 留学で気づいた、自分から動くことの大切さ

国際キャリアコースでは、2年生の夏に希望者を対象とした海外留学制度があります。現地の高校に通いながらホームステイをするのですが、私は2ヶ月半ニュージーランドへ行きました。最初は現地の生徒に話しかけられなくて、日本人の子たちとばかりで集まっていたんです。でも、「せっかく現地の友達を作りたいと思って留学に来ているのに、日本語ばかりで話していたらもったいない」と思ったんです。勇気を出して自分から話しかけてみたら、相手も話しかけてくれるようになって、一緒にお昼ご飯を食べることができました。自分から動かないと何も変わらない。それが一番の気づきでした。

## 失敗の経験が、自信に変わった

海外には日本のように「空気を読む」という文化があまりなくて、自分から発言しないと意見が伝わりません。ホストファミリーにも、最初は言葉を間違えるのが不安でしたが、ミスしてでもたくさん話しかけてみました。

すると、ちゃんと気持ちは伝わるんです。「間違えても大丈夫なんだな」と気づいて、発言することへの抵抗がなくなりました。この経験が今の私の自信になっていて、大変なことがあっても、ニュージーランドに行けたんだから大丈夫、と思えるんです。

また、所属している陸上競技部でも、この「伝える力」が生きています。部員が少ない分、全員とちゃんとコミュニケーションを取ることが大切にしています。

## 社会とつながる探究学習を通して、将来の目標が明確に

国際キャリアコースでは、1年生の探究の授業で高校生向けビジネスコンテスト「キャリア甲子園」に挑戦します。私たちのグループは満員電車の課題解決について発表しました。企業の方から発表内容へのフィードバックをいただいたのはもちろん、「解決策一つに絞った方が、より想いが伝わるよ」というアドバイスをいただいたことも大きな気づきになりました。

同じく探究の授業の一環として取り組む「コーヒープロジェクト」では、地元のコー

ヒー専門店とコラボして、オリジナルのフェアトレードコーヒーを企画・販売しました。豆の産地である発展途上国の現状や、女性支援などの背景を学ぶことで、自分たちの活動が海の向こうの社会問題とつながっていることを実感できました。

これらの経験を通して、国が違う人と関わることの楽しさをさらに強く感じています。将来はもっと英語を話せるようになって、大学でもう一度長期留学をし、海外の人たちや発展途上国と関わる仕事をしたいと明確に思うようになりました。

## 行動して世界を広げてほしい

桜花学園には、国際キャリアコースや保育コース、新設された「メディアそうぞうコース」など、自分の学びたいことが学べるコースがたくさんあります。大学になってから経験するような講義やプレゼンも高校生のうちから経験できるので、興味がある人はぜひ体験に来てもらえたらうれしいです。皆さんも自分のやりたいことを見つけて、どんどん自分から行動して自分の世界を広げてほしいと思います。

## 保育について

# 経験と自分の強みを 力に変えて。 将来は子どもの挑戦を 支える保育者へ

3年  
平山 桃花 さん  
保育コース



## 子どもの頃からの夢を、 いち早く形にできる場所

私は小さい頃から子どもと関わることが大好きで、幼稚園の頃からずっと、保育者になるのが夢でした。高校生のうちから専門的な保育の勉強ができるとは思っていなかったのですが、オープンスクールでこの学校の「保育コース」を知った時は、「私にぴったりの学校だ!」と思い、入学を決意しました。

入学してみると、「保育基礎」という子どもについて学ぶ授業のほか、実践的な授業がたくさんあります。緊張する場面もありますが、クラスメイトが盛り上げてくれるので、いつも落ち着いて取り組んでいます。また、2年生からは近隣の保育園や幼稚園での実習も始まりますし、土曜日の「アクティブサタデー」では、学園内の保育教室で近所に住むお子さんをお預かりする「一日保育園」を実施するなど、実際に子どもと関わる経験を積める機会がたくさんあります。

全員で楽しみたいから。  
みんなが納得して創る喜びと達成感

高校生活で最も印象に残っているのは、桜花祭でのことです。クラスの出し物を決める時、多数決で簡単に決めることもできましたが、私たちはあえてそれをしませんでした。多数決で負けた側が納得できないまま終わるのは嫌だったからです。せっかくみんなで楽しむ行事だからこそ、全員が楽しめるものになりたい。そう思ったので、「なぜそれをやりたいのか」という理由を聞いて、全員が納得できるまで話し合いを重ねた結果、クラスで縁日を開くことになりました。違う意見をまとめるのは簡単ではありませんが、その分、みんなで楽しみながら準備して、たくさんのお客さんに喜んでもらえた時の達成感は、一人では絶対に味わえないものでした。

## 自分の強みを生かして、 子どもの挑戦を支えたい

将来は、子どもたちが「ほっとできる」空気を作り、一人ひとりの成長を支えられる保育者になりたいです。自分で言うのは少し恥ずかしいのですが、周りの人を明るく、プラスの気持ちにできることが私の強みだと思っています。所属しているダンス部でも、大会

前やうまく踊れない時、「ダンスって楽しいよ!私もできないところはあるけど一緒に頑張ろう」と声をかけて、前向きな思考に変えていくことを大切にしています。みんなの顔が明るくなるのを見ると、自分の強みが活かしているなど実感します。

安心できる場所があるからこそ、いろんなことに挑戦できるはず。そんな空気を作れる保育者になりたいです。

## みんなで支え合い、 ともに成長できる環境

桜花学園は、みんなで支え合いながら成長できるのが魅力です。自分の将来に近づくためのコースが用意されていて、高校生のうちから夢に向かって思い切り走り出すことができます。また、勉強だけでなく部活動にも全力で取り組める「文武両道」の環境も整っています。受験や将来に不安を感じることもあるかもしれませんが、優しく支えてくれる仲間や先生がたくさんいるので大丈夫です。高校生活、楽しんでくださいね!

## 部活動について

# 誰かを支えることが、 自分の成長になる

2年  
近藤 理々子 さん  
保育コース



## 好きなことに素直になって、 踏み出した一歩

ダンス部のマネージャーを始めたきっかけは、同じクラスの友達に誘われたことです。ダンスを習っていたわけではありませんが、SNSなどでアイドルのダンスを見るのが好きで、漫画に出てくるマネージャーを見て「チームを支えて一緒に頑張るのって楽しそうだな」とも思っていました。自分がプレイヤーになるよりも誰かをサポートすることも好きだったので、誘われた時に「やってみようかな」と素直に思えたんです。

ダンス部に入ってから、放課後の時間が大きく変わりました。中学の部活は活動日が少なく、学校が終わるとすぐ家に帰る日がほとんどだったからです。入部は10月と少し遅めでしたが、部員の間でもすぐに打ち解けられましたし、先輩方も温かく迎えてくれたおかげで、なじむのに時間はかかりませんでした。部活があることで、毎日が充実しています。

## 広い視野と自主性を持って、 チームをつくるやりがい

マネージャーとして一番大切にしているのは「視野を広く持つこと」です。選手にはダンスに専念してほしいからこそ、外から全体を見ているマネージャーの私が、選手が気づけないことに気づいて動ける存在でありたいと思っています。

たとえば、機材のセッティングや動画撮影、BGMの操作などは私が引き受け、部員がダンスの表現そのものに集中できる環境を作っています。ほかにも、客観的な視点から振り付けのよいところを素直に伝えたり、改善点を伝えたり、集中力が切れそうなタイミングで曲を流したり、練習の時間を管理したり。探せばできることはたくさんあります。自らやるべきことを見つけて動く「自主性」がマネージャーには必要だと感じています。自分がプレイしなくても、裏側から支えることでチームと一緒に作り、喜びを分かち合えるのがマネージャーとしての一番のやりがいです。

## 豊富な選択肢と充実した施設。積極的 に挑戦できる場所

桜花学園は選べるコースや部活の種類が豊富で、新しいことにチャレンジしやすい環境だと思います。校舎はとても綺麗で、本格的な茶室や音楽室など専門的な施設が充実していますし、図書館やエスパスソフィアなど、学習にも息抜きにも使える空間がたくさんあります。行事も体育祭や桜花祭、修学旅行など盛りだくさんです。私自身、ダンスの経験もなく途中から入部するという挑戦をしたことで、毎日が大きく変わりました。入学したら、いろんなことに積極的に挑戦してほしいと思います。

SCHOOL EVENTS  
学校行事



01  
修学旅行

修学旅行は長崎県をメインに九州へ。学ぶだけではなく、観光も楽しめます。ともに過ごしてきた仲間と最高の思い出をつくりましょう。国際キャリアコースはオーストラリアへ。約10日間のホームステイを経験します。



国際キャリアコースでは、オーストラリアのケアンズでホームステイを体験。平日は現地の高校に通ってパディと一緒に授業を受け、休日はみんなでグレートバリアリーフでの観光も楽しみました。ホームステイ期間中にはホストファミリーと交流。かけがえのない経験になりました。



3泊4日で九州へ。ハウステンボスを含めた長崎県、最終日には福岡県にある太宰府天満宮へ行きました。仲間との時間を楽しみつつ、グループで行先を決めて行動する市内研修、そして原爆資料館で平和学習を行いました。



02  
桜花祭

4日間行われる桜花祭は、ステージ発表、校内発表、球技大会、体育祭の4本立て。日頃の練習の成果を全校生徒の前で披露したり、クラスで一致団結して優勝を目指したりと、忘れられない瞬間がたくさんあります。



ステージ発表は、岡谷鋼機名古屋公会堂にて部活動や有志の生徒・先生方によるパフォーマンスなどを行います。校内発表はクラスごとに工夫した催し物を実施。球技大会と体育祭では、声援にも力が入り、盛り上がりは最高潮に！



SCHEDULE  
年間スケジュール

4  
APRIL

入学式  
始業式  
芸術鑑賞(2年)  
オリエンテーション合宿(1年)



6  
JUNE

創立記念日(6/10)  
第1回定期試験

7  
JULY

朝の読書週間  
終業式  
進学補習  
ニュージーランドターム留学

8  
AUGUST

進学補習  
韓国ウソン高校(姉妹校)訪問(隔年)



9  
SEPTEMBER

始業式  
桜花祭(学校祭)



10  
OCTOBER

第2回定期試験  
修学旅行(九州・オーストラリア/2年)  
芸術鑑賞(1年)



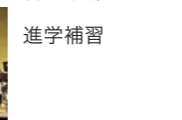
11  
NOVEMBER

朝の読書週間



12  
DECEMBER

第3回定期試験  
台湾異文化研修  
終業式  
合唱部定期演奏会  
管弦楽部定期演奏会  
進学補習



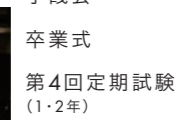
1  
JANUARY

始業式  
第4回定期試験(特進コース3年生は除く)



2  
FEBRUARY

朝の読書週間  
韓国ウソン高校(姉妹校)来校(隔年)  
合唱コンクール(1・2年)  
予餞会  
卒業式  
第4回定期試験(1・2年)



3  
MARCH

台湾・蘭陽女子高級中学(姉妹校)来校  
終業式  
学習合宿  
カナダ語学研修

# 桜花の制服

できるコーデは90種類！  
スカートから小物まで、豊富なバリエーションで自分らしいスタイルを楽しもう！



## 制服のコンセプト

本校は、2008年に制服のデザインを変更しました。桜花の伝統である2ラインのセラー服という形は受け継ぎつつも、コーディネートしやすさ、着やすさをさらに追求し、時代に合ったデザイン性を兼ね備えています。ミッシェルクラン スコレルと桜花学園高等学校のコラボレーションによるオリジナルユニフォームです。



## ARで桜花の制服を体験！

QRコードを読み込むと、桜花の制服を着た自分のイメージの写真が撮れます。友達と撮影しあったり、セルフィーで自分の姿を撮ってみたり。桜花の学園生活を想像しながら楽しんでください！

スマホでQRコードを読み取るだけ！

夏服



冬服



# 桜花の部活動

異次元の本気、多様な取り組み。桜花の部活動は、一味もふた味も違う！



## <直近の部活動の成績>

【2025年度】

- 令和7年度全国高等学校総合体育大会バスケットボール競技大会/優勝
- 第79回国民スポーツ大会バスケットボール競技/優勝
- U18日清食品トップリーグバスケットボール競技大会2025/第3位
- SoftBank ウィンターカップ2025令和7年度全国高等学校バスケットボール選手権大会/準優勝
- 令和7年度全国高等学校総合体育大会ハンドボール競技/出場
- 令和7年度全国高等学校総合体育大会なごな競技演技の部/出場

- 第24回全国高等学校ファッションデザイン選手権大会/入賞
- 高校生ボランティアアワード2025/出場
- 第42回全国高校生手話によるスピーチコンテスト/出場
- 第78回全日本合唱コンクール全国大会/銀賞
- 第49回全国高等学校総合文化祭 かがわ総文祭2025 器楽・管弦楽部門/器楽・管弦楽専門部会賞
- 第49回全国高等学校総合文化祭 小倉百人一首かるた部門競技の部/出場
- 第39回全国パソコン技能競技大会 日本語スピード競技の部/優良賞

## 注目の部活動 Featured club activities

自分らしく、好きな何かに打ち込める、幅広い部活や同好会！

### 01 バスケ部Bチーム BASKETBALL CLUB



桜花で「バスケがしたい」を実現！

バスケットボール部Bチームは、「バスケがしたい」という生徒の声をきっかけに、新しいコートの整備とともに第2のバスケットボール部として創設されました。昨年7月より活動を開始し、現在は週に1回、バスケットボール部Aチームのコーチに指導していただきながら練習を行っています。部員は2年生14人、3年生2人の合計16人で、夏には私学祭やリーグ戦に出場します。週1回の活動なので勉強との両立がしやすく、他の部活動と兼部することも可能です。そのため、様々なことに挑戦しながら、多くの経験を積むことができます。学年関係なく仲が良く明るく元気に活動しています。ぜひ1度、体験に来てみてください！

### 02 管弦楽部 ORCHESTRA CLUB



個の響きが、一つの物語へ。オーケストラでしか味わえない感動を。

管弦楽部は、多様な楽器が重なり合い一つの音楽を創り上げる「オーケストラ」の喜びを追求しています。この部活の大きな魅力は、初心者からでも本格的なクラシック楽器に挑戦できる環境です。専門のコーチによる指導の機会もあり、基礎からじっくりと楽器を楽しむことができます。自分一人でも向き合う練習も大切ですが、仲間と呼吸を合わせ、音が重なっていくアンサンブルの瞬間は、オーケストラだからこそ味わえる最高のぜいたくです。部員同士で教え合い、一曲を完成させたときの達成感は、とても大きなもので一生の宝物になります。自分だけではない、オーケストラとして演奏する瞬間に広がる景色は、何物にも代えがたい魅力です。

### 03 eスポーツ同好会 e-SPORTS CLUB



「遊び」を「競技」へ。仲間と共に、次の一手で頂点を目指す！

昨年度、待望の「eスポーツ同好会」が誕生しました！現在は2年生を中心に、大会出場と勝利を目指して日々切磋琢磨しています。スプラトゥーンでは役割に応じた連携と立ち回りを研究。スマブラではキャラのフレーム単位での分析と反復練習に励んでいます。ぶよぶよでは盤面を読み解く柔軟な判断力を磨いてきました。単に遊ぶのではなく、互いにアドバイスし合い論理的にスキルを高めるのが私たちのスタイルです。目標達成に向け、部員一丸となって精進します！

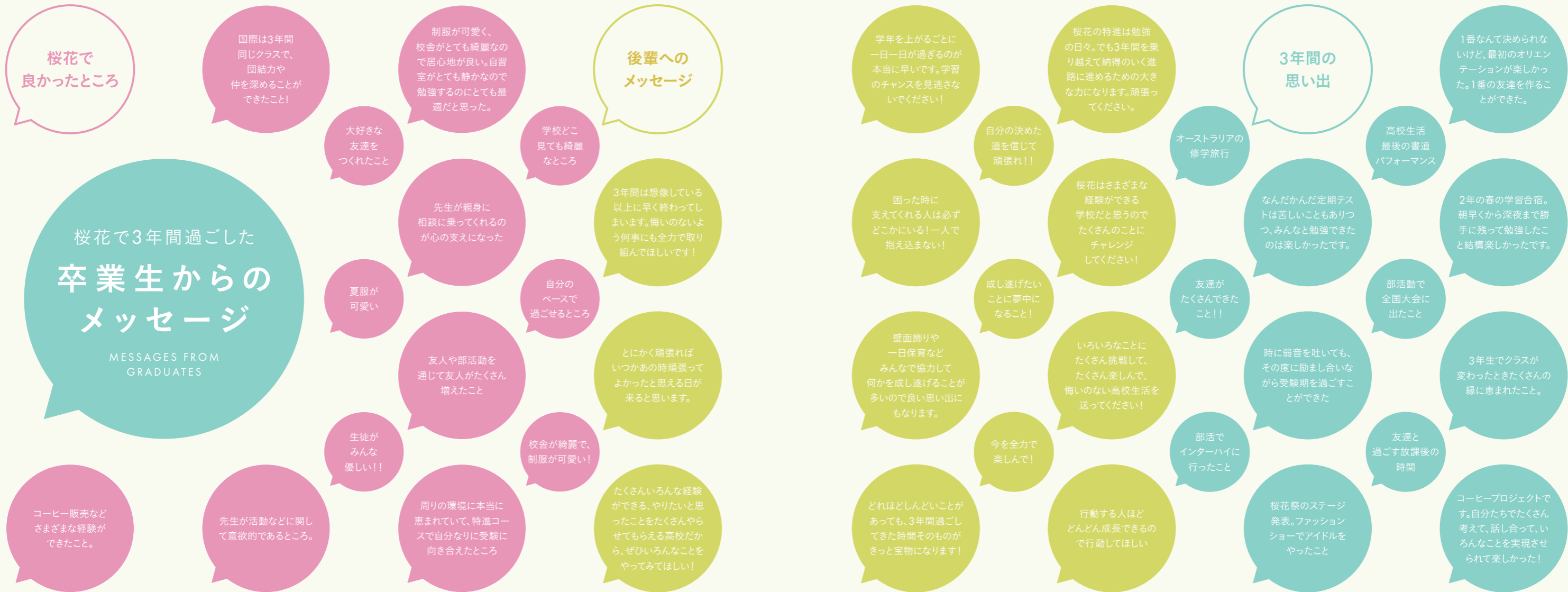
### 04 合唱部 CHORUS CLUB



「経験」と「思い出」を合唱部と一緒に。

私たち合唱部は、歌うことが大好きな仲間たちとともにコンクールやコンサートに向けて切磋琢磨しながら日々練習に励んでいます。合唱部で過ごした時間や、培った経験は貴重なものであり、一生忘れない思い出になります。部員の中には未経験からスタートしている子もいるので初心者も大歓迎です。私たちと一緒に楽しい時間を過ごしなが、最高の思い出をつくりましょう！





## 社会に出た卒業生

**中川 櫻子**

Nakagawa Sakurako

2021 金城学院大学 入学  
2025 株式会社アムコ 入社



私は中学生の頃、人見知りで自分に自信が持てませんでした。そんな私を、桜花はありのまま受け入れ、成長させてくれました。温かい先生方や友人に囲まれ、「誰もが居場所を見つけられる」と感じられるのがこの学校の魅力です。合唱部では仲間と切磋琢磨し、一つの音楽を創り上げる中で、努力を積み重ねる力と支え合う大切さを学びました。大学で4年間声楽を専攻した際も、ここでの経験が表現を深める原動力となりました。現在は商社の営業として、お客様に寄り添う提案を心がけています。桜花で育んだ「相手を想う心」は、今の私を支える大きな糧です。受験生の皆さんも、自分らしさを大切に、桜花で新しい一歩を踏み出してください。

**酒井 望羽**

Sakai Miu

2020 名古屋短期大学 入学  
2022 青山幼稚園 入職



桜花では、座学だけでなく実践に近い学びを大切にしています。実習園の先生の子どもたちへの関わりを間近で見たり、桜花の先生から温かいアドバイスをいただいたりする中で、「自分らしい保育とは何か」を高校時代からじっくり考えることができました。その経験は、大学進学後に大きな自信となりました。初めての実習でも、戸惑うことなく子どもたちの前に立ち、自然に関わることができたのは、高校での積み重ねがあったからです。同じ夢を持つ仲間と囲まれ、切磋琢磨した時間は何物にも代えがたい財産です。当時の友人は、社会人になった今でも仕事の悩みを相談し合える大切な存在です。皆さんも先生方や友達と助け合いながら、この場所でしか得られない最高の3年間を過ごしてください!

**齋藤 凜花**

Saito Rinka

2021 早稲田大学 入学  
(首席卒業)  
2025 Amazon 入社



桜花学園での3年間は、想像していた以上に自分の世界を広げてくれた時間でした。なぎなた部での活動に励みながら、弁論大会やアメリカ長期留学に挑戦し、多様な経験を通して視野を広げました。自ら考え行動する姿勢は、この時期に培われた大切な財産です。その経験を土台に早稲田大学へ進学し、多様な価値観を持つ仲間と学びを深めました。現在はAmazonで働き、グローバルな意思決定の最前線で日々挑戦を重ねています。桜花で培った探究心や挑戦する姿勢は進路選択の軸となり、現在の仕事にもつながっています。高校生活は将来の可能性を大きく広げてくれる大切な時間です。日々の学びや出会いを大切にし、自分らしい目標を見つけてほしいと思います。

**丹羽 梨恵瑠**

Niwa Rieru

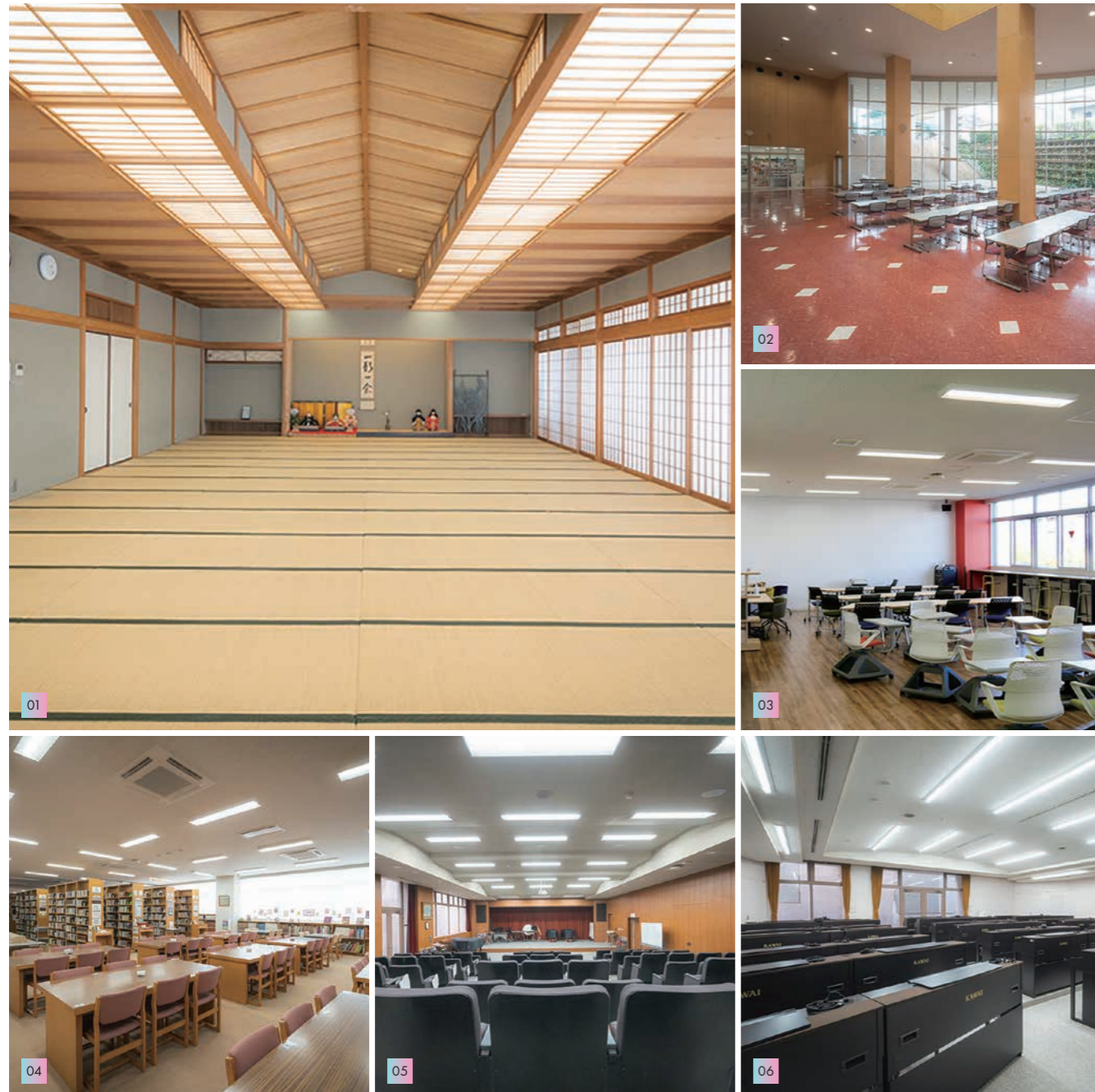
2020 愛知医科大学  
看護学部 入学  
2024 愛知医科大学  
病院小児科 勤務



私は桜花学園の理数コースで、多くの方々に支えられながら、充実した高校生活を送ることができました。先生方は遅くまで勉強を見てくださり、生徒一人ひとりと真剣に向き合ってくださいました。うまくいかず、諦めなくなる時もありましたが、先生方の支えや、同じ夢に向かって努力する仲間のおかげで、最後までやり抜くことができました。そして現在、幼い頃からの夢であった看護師として、目標としてきた場所で働いています。日々学び続ける中で、大変だと感じることもありますが、桜花学園で培った努力する姿勢や諦めない力が、今私を支えています。桜花学園には、皆さんを支え、ともに歩んでくれる先生方や仲間がたくさんいます。成功も失敗も含めた多くの経験を通して、ぜひ充実した高校生活を送ってください。

# 桜花の施設

充実した学園生活は充実した施設と設備から。生徒が自分らしくいられる学園。



01 礼法室

茶道や礼法の授業、茶華道部の活動で使用する教室。京都にある高台寺の傘亭の天井を模して作られている、本格的な茶室も備えています。

03 エスパス・ソフィア

気分に合わせてチョイスできるデスクやチェアを用意。ICTを活用したアクティブラーニングやグループワークなど多機能・多用途教室として使用できる空間です。

05 音楽室

階段教室になっており、ステージ側での発表などがしやすくなっています。音楽の授業や、管弦楽部、合唱部の活動で使用しています。

02 チェリーホール

昼食を持ち寄って賑やかに過ごせる、広くて明るい吹き抜けのランチスペースとして生徒に大人気。学園生活の中心となるスペースです。

04 図書館

約48,000冊もの蔵書を誇る図書館は、書籍のジャンルはもちろん閲覧コーナーや自習スペースなども充実。目的に合わせた利用方法で、多くの生徒が活用しています。

06 ML教室

音楽の授業では、この教室で電子ピアノの演奏法を学びます。保育技能検定の練習にも使用しています。



07 チェリーマート

ジュースやアイスクリームの自動販売機、ランチ・スイーツや文房具も販売している売店。友達とおしゃべりしながら、好きな買い物をしよう！

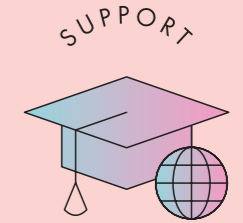
08 体育館

合計3棟ある充実の体育館。武道場、テニスコート、合宿所など、さまざまなスポーツが実施可能な設備が充実しています。

09 バスケットボールコート

校舎横に新設した印象的な黒と赤のバスケットコート。3×3などにも対応しています。

## 桜花学園独自の奨学金制度



### 海外語学研修支援奨学金制度

語学研修に行きたい方へ！

本学園が実施する海外語学研修に参加する生徒で、下記いずれかの条件に該当する場合、奨学金を支給いたします。在学中、1人1回限り利用いただけます。

#### 対象資格

##### <2年生>

○英語検定2級以上取得者

##### <1年生>

○英語検定準2級以上取得者



# SCHOOL EVENTS

各イベントは事前にWeb申込が必要です。本校HPよりご予約ください。

“体験”で桜花を知る  
スペシャルプログラム!

オープンスクール

6/27<sup>Sat.</sup>, 7/25<sup>Sat.</sup>  
8/26<sup>Wed.</sup>

9:00~12:00  
(11:30受付終了)

年に一度の桜花のお祭りで  
学園生活を味わおう!

桜花祭

9/12<sup>Sat.</sup>

9:30~14:00

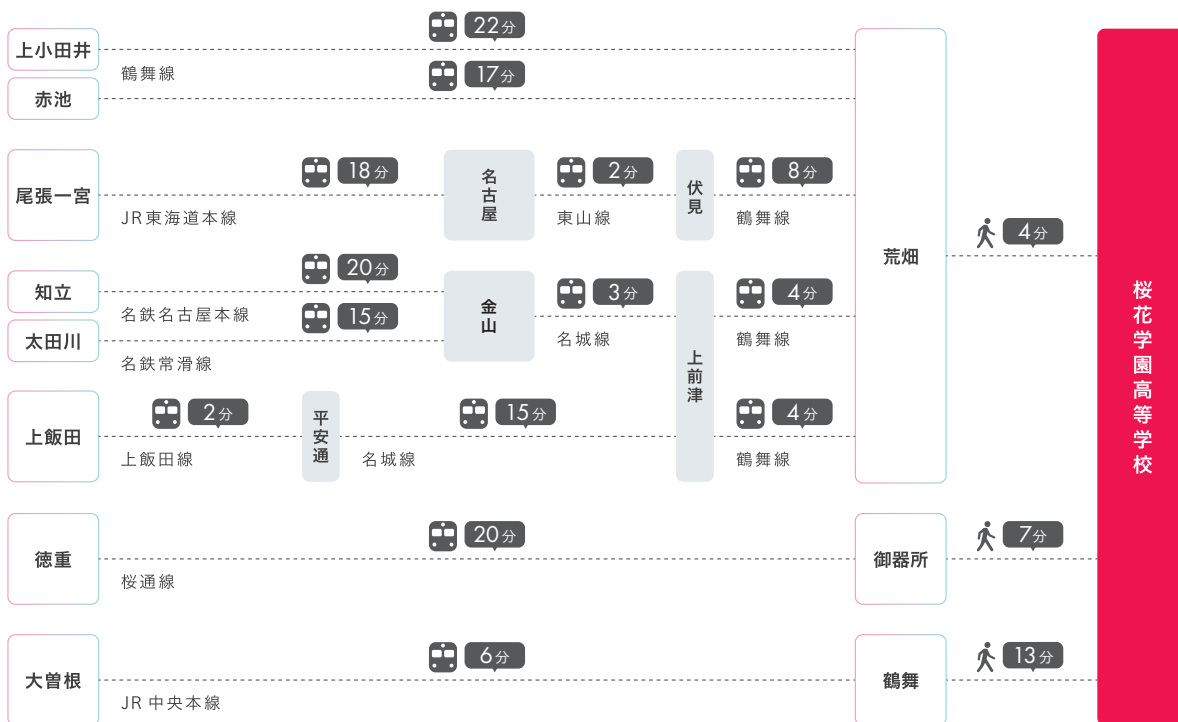
桜花への道の  
第一歩を踏み出そう!

学校説明会

10/10<sup>Sat.</sup>, 11/7<sup>Sat.</sup>

9:00~12:00  
(11:30受付終了)

## ACCESS



学校法人 桜花学園  
桜花学園高等学校

〒466-0013 名古屋市昭和区緑町1-7  
052-741-1221 (FAX) 052-741-0169  
<https://ohka-hs.com/>



SNSでも  
最新情報発信!