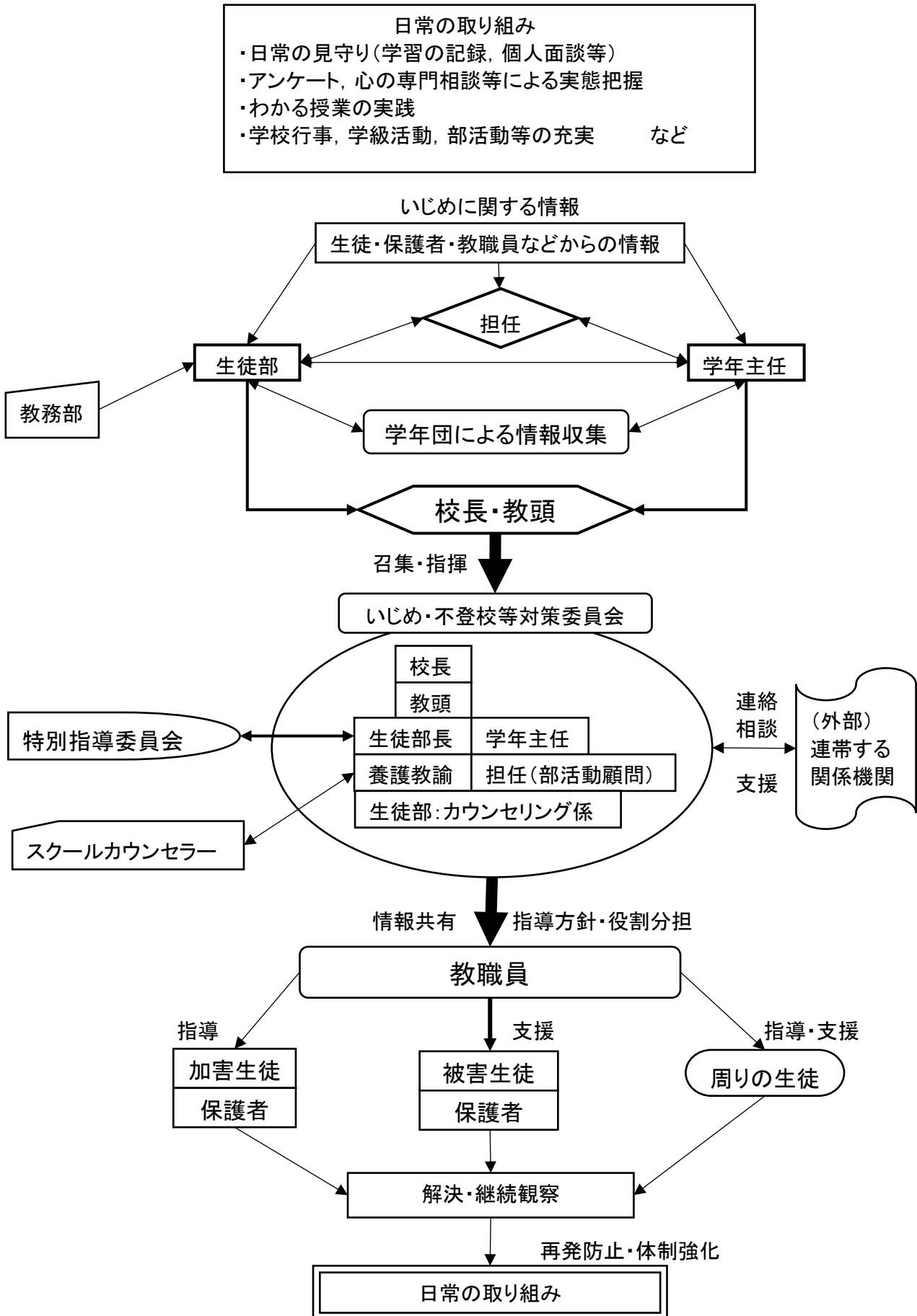


組織対応図



- * 組織対応図における、「(外部)連帯する関係機関」とは、愛知県・警察・私学協会などである。
- * 組織対応図における、「スクールカウンセラー」とは、**外部2団体、2名の先生**である。
- * 現在、教職員以外の外部人材(いじめ問題に見識のある第三者)として、本学園の顧問弁護士や本学園に関わる有識者に対し、依頼を検討中。